



AbCan™

Cartuccia di assorbitore di CO₂ monouso precaricata da 1.1L



Anestesia ▪ Assorbitori di CO₂

Intersurgical AbCan™ è la cartuccia di assorbitore di CO₂ precaricata e monouso facile da usare e appositamente sviluppata per l'impiego in ambito clinico durante le procedure di anestesia per assorbire l'Anidride Carbonica in un circuito per ventilazione.

La cartuccia AbCan™ è compatibile solo con i sistemi di somministrazione di anestesia Getinge® (in precedenza Maquet®) Flow-i™ C20, C30, C40, Flow-c™ e Flow-e™.

E' fondamentale che l'utente segua sia le istruzioni per l'uso dei sistemi di somministrazione di anestesia Getinge® Flow-i™, Flow-c™ e Flow-e™ sia le istruzioni per l'uso fornite in ogni confezione di assorbitori Intersurgical AbCan™.

Per tutti i dettagli su connessione e impiego di AbCan™ si prega di fare riferimento alle istruzioni per l'uso.

Quando si utilizza la cartuccia AbCan™ con le macchine Flow-i: C20, C30, C40, Flow-e Flow-c e AGCTM, per evitare la necessità di frequenti scarichi di acqua, si consiglia di utilizzare un circuito per ventilazione fornito di ampolla raccogli condensa nella linea inspiratoria.



Se si utilizza un filtro sulla porta inspiratoria, per evitare una maggiore resistenza al flusso, posizionare una ulteriore ampolla raccogli condensa (ref. 1915000) prima del filtro. Per facilitare il posizionamento della cartuccia AbCan™ si consiglia di utilizzare un connettore dritto 22M-22F (ref. 1961000) posizionato tra la porta inspiratoria e l'ampolla raccogli condensa. Utilizzare il filtro in base all'impiego previsto e sostituirlo come indicato nelle IFU del filtro stesso.

Potrebbe essere necessario ruotare leggermente l'ampolla raccogli condensa (ref.1915000) durante la rimozione e il reinserimento della cartuccia AbCan™. Tuttavia, si raccomanda di non ruotare l'ampolla più di 45 gradi. Le ampolle raccogli condensa devono essere svuotate al bisogno e in conformità con le raccomandazioni dell'ospedale per il contenimento delle infezioni crociate.

Le procedure laparoscopiche utilizzano l'Anidride Carbonica come gas di insufflazione, con conseguente aumento dei livelli di ETCO₂ di conseguenza, ci saranno maggiori quantità di condensa nel circuito per ventilazione e/o nel filtro.

Si raccomanda di monitorare i filtri durante l'uso e di sostituirli se si riscontra una maggiore resistenza al flusso e/o una eccessiva condensa.

Per ulteriori informazioni fare riferimento alle IFU di AbCan™.

Cambio facile e veloce

AbCan™ consente un rapido cambio dell'assorbitore senza la necessità di versare granuli sfusi risparmiando tempo e senza il rischio di contaminazione

Assorbitore di grado medicale

per una maggiore sicurezza con agenti anestetici volatili

Chiusura ermetica

Ideale per la conservazione

Nessuna perdita di polveri

Le membrane a bassa resistenza assicurano che polveri e particelle fini siano trattenute all'interno della cartuccia e non possano fuoriuscire nel circuito respiratorio o nell'atmosfera quando maneggiate

Efficiente assorbimento di CO₂

Una camera di dispersione del gas alla base di AbCan™ consente un flusso ottimale attraverso l'assorbitore





Tipologie di assorbitori nella cartuccia Intersurgical AbCan™

Spherasorb™

Una esclusiva calce sodata di grado medicale ideata specificatamente per uso clinico

Spherasorb è impiegato da tempo nelle procedure di anestesia e soddisfa tutti i requisiti delle società farmaceutiche statunitensi, britanniche ed europee. La formulazione chimica di Spherasorb è stata sviluppata per far fronte ai potenziali problemi di utilizzo all'interno di un ambiente clinico, pur mantenendo la massima capacità possibile di assorbimento di CO₂.

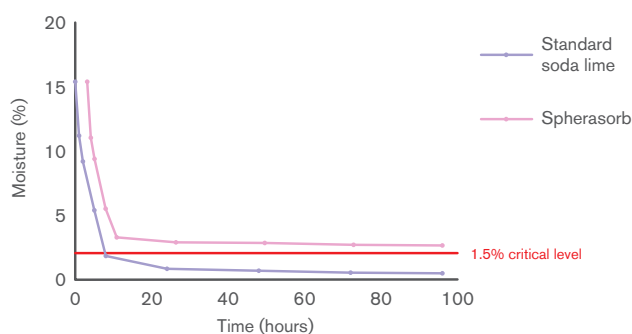
Caratteristiche e benefici:

- Solo 1.5% Idrossido di Sodio. Meno della calce sodata standard
- Contiene zeolite per ridurre il rischio di essiccazione e per fornire una soluzione pH tampone. Nessun altro assorbitore sul mercato contiene zeolite
- Spherasorb è composto da sfere di 3-4mm che consentono uno stoccaggio esagonale in questo modo il flusso del gas è più uniforme e l'assorbimento della CO₂ più efficiente e con una dispersione di polveri inferiore.

Test indipendenti hanno dimostrato che l'esclusiva formulazione di Spherasorb riduce significativamente il rischio di essiccazione e la reazione con agenti anestetici volatili. Spherasorb soddisfa, anzi eccede, i requisiti della società United States Pharmacopia (USP).



Drying curve. 400g of absorbent. 8 L/min oxygen flow (0% RH). Spherasorb vs Standard soda lime.



LoFloSorb™

Un esclusivo assorbitore di CO₂ di grado medicale che non contiene idrossidi alcalini

L'impiego di LoFloSorb vanta una lunga storia in anestesia e soddisfa tutti i requisiti delle Società farmaceutiche statunitensi, britannica ed europea. LoFloSorb elimina i rischi associati alle reazioni con gas anestetici volatili.

Caratteristiche e benefici:

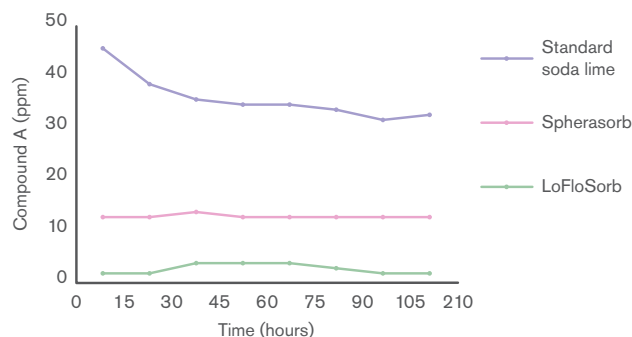
- LoFloSorb non contiene Idrossido di Potassio e Idrossido di Sodio, quindi nessun componente chimico aggressivo che può reagire con gli agenti anestetici volatili
- LoFloSorb è composto da sfere di 3-4 mm la forma regolare consente un flusso del gas omogeneo e un assorbimento di CO₂ più uniforme e una minima dispersione di polveri
- LoFloSorb offre una variazione di colore da verde a violetto molto stabile. Questo previene di accidentalmente scambiare il prodotto esaurito come se fosse nuovo.

A causa dell'assenza di idrossidi alcalini, LoFloSorb non ha la stessa durata della calce sodata standard o di Spherasorb. LoFloSorb soddisfa, anzi eccede, i requisiti della società United States Pharmacopia (USP).

Il composto A è un prodotto di degradazione del sevoflurano con assorbitori essiccati. Test indipendenti hanno dimostrato che LoFloSorb elimina il rischio di reazione con sevoflurano e altri agenti anestetici volatili anche se completamente asciutto.



LoFloSorb eliminates the risk of reaction with Sevoflurane



Informazioni di sicurezza

Tutti gli assorbitori di anidride carbonica Intersurgical sono classificati come irritanti secondo il regolamento (EC) No. 1272/2008 [CLP].

Tutti contengono meno del 4% di Iodossido di Sodio e non sono pertanto soggetti a restrizioni sul trasporto

Sono tutti esenti sia da (ADR) ai sensi della disposizione speciale 62; e IATA ai sensi della disposizione speciale A16

H315: Provoca irritazione cutanea

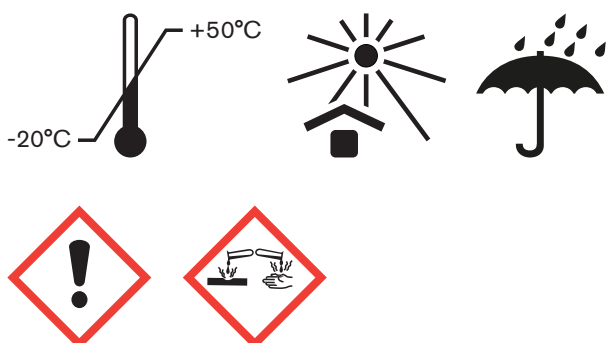
H318: Provoca gravi lesioni oculari

P280: Indossare guanti/indumenti protettivi/proteggere gli occhi/proteggere il viso

P302/P352: in caso di contatto con la pelle: lavare abbondantemente con acqua e sapone

P305/351/338: in caso di contatto con gli occhi: sciacquare accuratamente per parecchi minuti. Rimuovere eventuali lenti a contatto, se agevole. Continuare a sciacquare

P332/313: In caso di irritazione della pelle: se l'irritazione persiste, consultare un medico.



Ridurre l'impatto ambientale: il nostro impegno

L'impegno di Intersurgical per ridurre l'impatto ambientale dei propri prodotti e servizi si concretizza nell'implementazione di un Sistema di Gestione Ambientale certificato secondo lo standard internazionale ISO 14001. Seguiamo queste Linee Guida per stabilire e garantire un approccio sostenibile in tutti i processi aziendali e per tutto il ciclo di vita dei nostri prodotti. L'ideazione e la produzione di Spherasorb™ seguono questo principio, attraverso la raccolta e il riciclo dei rifiuti esausti e riprocessandoli in calce sodata utilizzabile, minimizzando i rifiuti di produzione. Inoltre, il particolare design di Spherasorb™ garantisce la massima longevità d'uso del prodotto, riducendo la quantità d'uso necessaria con un risparmio di costi e una riduzione dei rifiuti dispersi nell'ambiente.



2199001

2199002

2199003

Codice	Descrizione	Formato	Q.tà/scatola
2199002	AbCan Spherasorb assorbitore di CO ₂ in cartuccia precaricata monouso, variazione di colore da rosa a bianco	1.1L	6
2199003	AbCan LoFloSorb™ assorbitore di CO ₂ in cartuccia precaricata monouso, variazione di colore da verde a violetto	1.1L	6
2199001	AbCan™ Spherasorb assorbitore di CO ₂ in cartuccia precaricata monouso, variazione di colore da bianco a violetto	1.1L	6

Getinge è un marchio registrato Getinge AB. Maquet è un marchio registrato Maquet GmbH.

Flow-i, Flow-c e Flow-e sono marchi di Maquet Critical Care AB.

IS5.30_IT • Issue 2 02.23



Intersurgical S.p.A., Via Tonino Morandi, 12 - 41037, Mirandola (MO), Italia
T: +39 0535 20836 F: +39 0535 418234 info@intersurgical.it www.intersurgical.it



Distributore: Intersurgical S.p.A.

Il fabbricante Intersurgical Ltd è certificato
ISO 9001:2015, ISO 13485:2016,
ISO 14001:2015 e MDSAP

